

# KIT GIUNTATRICE PROFESSIONALE

## FUSIONE AD ARCO VOLTAICO

CODICE	DESCRIZIONE	EAN 13
FO-KIT-GU01	KIT F.O. GIUNTATRICE ARCO VOLTAICO	8424450183281



Giuntatrice professionale con posizionamento su SEI assi, che permette una **fusione ad arco voltaico** in 8 secondi.

- **Leggera e di dimensioni compatte**, include tutti gli accessori necessari.
- Il suo "bumper" protettore realizzato in gomma di alta densità, offre una **grande resistenza ai colpi**.
- Interfaccia dell'utente **semplice e facile da utilizzare**.
- Permette di **identificare un eventuale problema prima della fusione**, misurando gli **angoli di taglio** ed **errori** nella fibra (normalmente dallo sporco).
- **Verifica della fibra giuntata** mediante un processo di tenuta e al calcolo delle perdite ottiche.

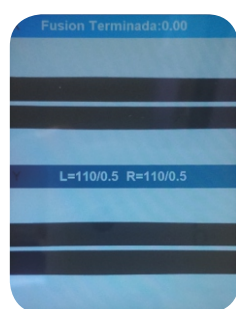


Inoltre offre:

- Allineamento della fibra sul "core" (nucleo)
- Protezione 360°: a prova di polvere, acqua e colpi.
- Inizio automatico della fusione appena chiusa il coperchio.
- Fusione automatica (8 secondi)
- Prova di trazione che garantisce una corretta fusione.
- Auto calibrazione della scarica, in base alla altitudine e pressione atmosferica.
- Possibilità di calibrazione in base alla fibra utilizzata.
- Chiusura automatica del forno all'inserimento del coprigiunto termo restringente.
- Datalog per esportare dati e immagini della fusione.
- Fino a 250 fusioni con una unica carica di batteria e permette lavorare in fase di ricarica.
- Ognuno dei suoi SEI motori di alta precisione permette il funzionamento "passo passo", con calamita fissa.
- Schermo LCD 3.7" (640x480)
- Batteria di lunga durata (7800mAH) con indicatore di carica.
- Ventilazione attiva dal sensore di temperatura.
- Verifica automatica del dispositivo mediante il menù dell'utente.
- Tasti con doppio pulsante per ridurre gli errori da logoramento.
- Modalità ECO configurabile (auto-spegnimento e stand-by)
- Orientamento automatico dell'immagine secondo la posizione dello schermo.
- Facile da utilizzare.



MENÙ PRINCIPALE



RISULTATO DI UNA FUSIONE



LOGS DI FUSIONE



CODICE	ID. NR.	mm	g	U. / Packing
FO-KIT-GU01	OSSGN	136 x 160 x 164	6.800	1/scatola



Art / ID. Nr.		FO-KIT-GU01
<b>Generali</b>		
Perdita media per fusione	dB	0,02 @ fibra monomodale (SM) 0,01 @ fibra multimodale (MM) 0,04 @ fibre DS e NZDS
Tempo medio per fusione	s	8
Tempo medio di riscaldamento per la protezione termo-retraibile	s	28
Programmi di fusione		11 (SM, MM, NZ, DS e BIF) preconfigurati 89 liberi
Programmi di forno		10 preconfigurati 40 liberi
Allineamento della fibra		Sul nucleo in tre assi X-Y-Z
Schermo		3,7" LCD a colore, 640x480
Aumenti della lente		Asse X+Asse Y=155 Asse X o Asse Y=310
Lingue		Spagnolo e Inglese
Durata degli elettrodi	cicli	4.000 (aprox) 8.000 (con ricambio)
<b>Sensori</b>		
Interni		Temperatura interna, pressione atmosferica, elevazione e temperatura del forno
<b>Interfaccia</b>		
Mini USB		Aggiornamenti e scariche Logs
<b>Alimentazione</b>		
Tensione di rete	Vac	100 - 240
Frequenza di rete	Hz	50 / 60
Batteria con indicatore (livello di carica)		Li-ION (11,1V e 7800mAh)
Durata della carica della batteria	cicli	250 (aprox) (fusioni e forni)
<b>Range di funzionamento</b>		
Temperatura di lavoro	°	-10 ...+50
Umidità relativa	%	< 95%
Altitudine	m	0 - 5000
<b>Generale</b>		
Peso	Giuntatrice	1.800 (senza batteria)
	Batteria	530
	Completo	6.800 (con valigia e accessori)
Dimensioni (L x A x P)	mm	136 x 160 x 164

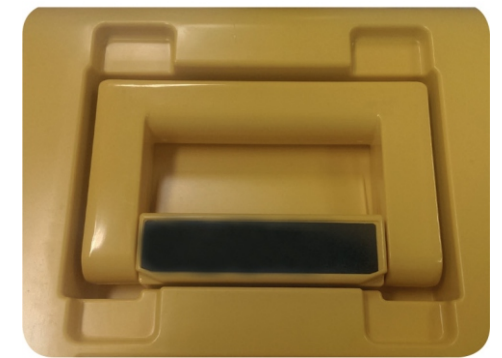
VISTA FRONTALE



DETTAGLIO DELLA ZONA DI FUSIONE



APPLICABILE SUPER-AMMORTAMENTO 140%  
(LEGGE DI STABILITÀ)



Accessori compresi nella Giuntatrice:

- Nuova tagliarina con raccogliore estraibile per 16.000 tagli.
- Spelacavo di precisione pre-calibrato da 125, 250 e 900µm.
- Adattatore di rete e auto (con connettore USB per caricare altri dispositivi 5V, 2A)
- Valigia di trasporto.
- Batteria litio sostituibile dall'utente.
- Bocchetta per alcool isopropilico con dosatore.
- Pinza di plastica.
- Supporto per lasciare raffreddare i tubi di protezione della giunta.
- Elettrodi di ricambio (2 pz)
- Una testata intercambiabile per la fusione dei connettori in campo.



KIT COMPLETO